



MAPA DE **OPORTUNIDADES**

DO MUNICÍPIO DE
RIBAS DO RIO PARDO
NO ESTADO DE
MATO GROSSO DO SUL.

AQUI VOCÊ ENCONTRARÁ POSSIBILIDADES PARA OS PEQUENOS NEGÓCIOS A PARTIR DE DEMANDAS DE SUPRIMENTOS DE GRANDES EMPRESAS MAPEADAS PELO SEBRAE.



SUMÁRIO

METODOLOGIA - 6

SEGMENTOS DE NEGÓCIOS - 10

SÍNTESE DOS NÚMEROS EM RIBAS DO RIO PARDO - 31

A PREPARAÇÃO NECESSÁRIA - 32

A TRILHA E O DESENVOLVIMENTO DO FORNECEDOR - 35

CONSELHO DELIBERATIVO ESTADUAL DO SEBRAE/MS

Associação das Microempresas do Estado de Mato Grosso do Sul – AMEMS
Banco do Brasil – BB S.A.
Caixa Econômica Federal – CAIXA
Federação das Indústrias do Estado de Mato Grosso do Sul – FIEMS
Fundação de Apoio ao Desenvolvimento do Ensino, Ciência e Tecnologia do Estado de Mato Grosso do Sul – FUNDECT
Federação do Comércio do Estado de Mato Grosso do Sul – FECOMÉRCIO
Federação das Associações Empresariais de Mato Grosso do Sul – FAEMS
Federação de Agricultura e da Pecuária do Estado de Mato Grosso do Sul – FAMASUL
Fundação Universidade Federal de Mato Grosso do Sul – UFMS
Serviço Brasileiro de Apoio às Micro e Pequenas Empresas – SEBRAE
Secretaria de Estado de Governo e Gestão Estratégica – SEGOV

PRESIDENTE DO CONSELHO DELIBERATIVO DO SEBRAE/MS

Marcelo Bertoni

DIRETOR-SUPERINTENDENTE

Claudio George Mendonça

DIRETORA TÉCNICA

Sandra Amarilha

DIRETOR OPERACIONAL

Tito Manuel Sarabando Bola Estanqueiro

GERENTE DA UNIDADE DE COMPETITIVIDADE EMPRESARIAL

Jorge Tadeu de Barros Veneza

COORDENADORA DE COMPETITIVIDADE

Isabella Fernandes Montello

GESTÃO E EXECUÇÃO

Hugo Castro Jorge Bittar

PLANEJAMENTO, METODOLOGIA E DESENVOLVIMENTO DO CONTEÚDO

Rogério Della Fávera Allegretti

PESQUISA DE CAMPO, DADOS E INFORMAÇÕES

Márcia Jordão Garcia

Elaborado em Julho 2023.

MAPA DE OPORTUNIDADES

Ampliar o volume de compras locais das grandes empresas do município.



É o principal instrumento para promover negócios entre as grandes empresas e os pequenos negócios.



Identificar pequenos negócios no município com potencial de fornecimento para grandes compradores.

Fortalecer o desenvolvimento territorial a partir do preenchimento dos gaps de negócios das cadeias.



Fortalecer as pequenas empresas para se tornarem fornecedores competitivos a partir da adequação aos requisitos de compras.

Ampliar a geração de trabalho e renda a partir de uma maior qualificação das pequenas empresas fornecedoras locais.



O Mapa de Oportunidades coloca as pequenas empresas no radar de compras das grandes companhias.



Colocar compradores e fornecedores em contato para gerarem novos negócios.

METODOLOGIA

FLUXO METODOLÓGICO:

O fluxo metodológico pode ser compreendido a partir de **4 etapas conforme apresentado na figura abaixo**. A ideia central foi identificar as principais demandas ou necessidades dos potenciais compradores com a oferta local de empresas ou potenciais fornecedores. Dessa forma, cabe destacar alguns aspectos que foram considerados:

ETAPAS:

1

IDENTIFICAÇÃO DAS
DEMANDAS DOS
COMPRADORES

2

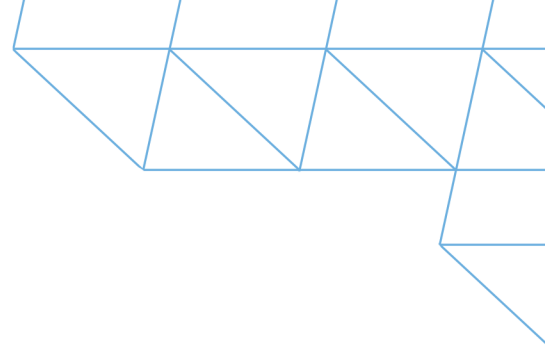
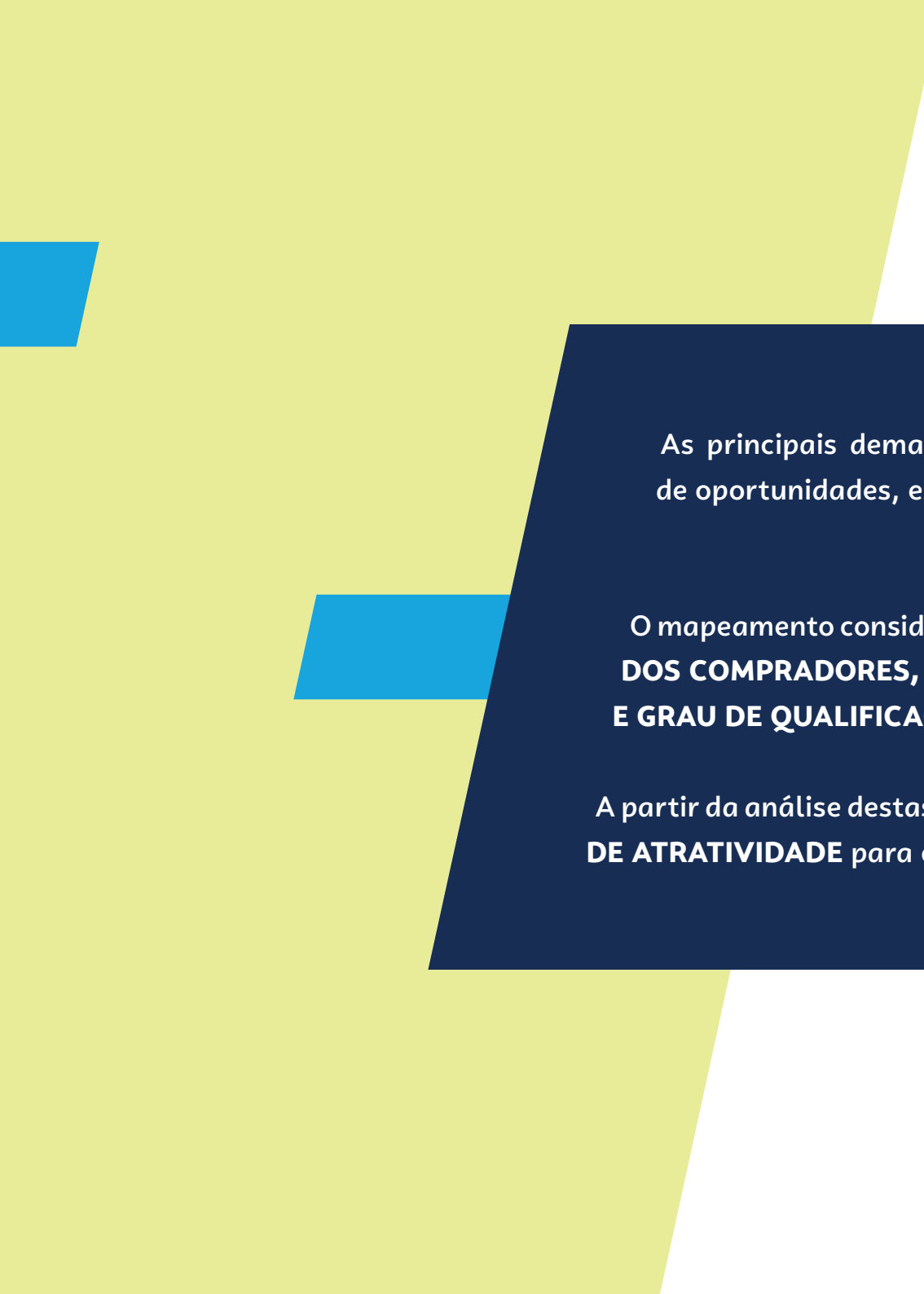
IDENTIFICAÇÃO DA
OFERTA POTENCIAL
DE FORNECEDORES

3

CONSOLIDAÇÃO
DO CADASTRO
EMPRESARIAL

4

CONSOLIDAÇÃO
DO MAPA DE
OPORTUNIDADES



As principais demandas ou necessidades, neste estágio do mapeamento de oportunidades, estão vinculadas aos grandes empreendimentos.

O mapeamento considerou 3 perspectivas de análise: **GRAU DE NECESSIDADE DOS COMPRADORES, GRAU DE DISPONIBILIDADE PARA O FORNECIMENTO E GRAU DE QUALIFICAÇÃO DAS EMPRESAS MAPEADAS.**

A partir da análise destas 3 perspectivas é possível uma reflexão inicial do **NÍVEL DE ATRATIVIDADE** para cada segmento de negócio identificado.

GRAU DE QUALIFICAÇÃO DAS EMPRESAS MAPEADAS

Para a reflexão inicial sobre a **ATRATIVIDADE DO NEGÓCIO**, é importante avaliar: GRAU DE NECESSIDADE (DEMANDAS) DOS POTENCIAIS COMPRADORES. Foram considerados 3 níveis de necessidade: **ALTO, MÉDIO** e **BAIXO**.



EMPRESAS QUALIFICADAS

A empresa atende aos requisitos básicos para um processo licitatório. E ainda possui formação em programas de qualificação via SEBRAE ou outras instituições:

- SEMEAR - ISO 9001, 14001
- PQF BÁSICO (52 INDICADORES DE GESTÃO)
- PQF AVANÇADO (ISO 9001)
- PQF MASTER (LEAN SIX- Certificado de Regularidade do FGTS)



EMPRESAS APTAS

A empresa atende aos requisitos básicos:

- Legalidade da constituição
- CND União; CND Estado; CND Município
- CND Previdência; CND FGTS



EMPRESAS COM LIMITAÇÕES

A empresa não atende aos requisitos básicos para um processo licitatório:

- Legalidade da constituição
- CND União; CND Estado; CND Município
- CND Previdência e CND FGTS

INEXISTENTES

Não existem empresas no município para atender as demandas identificadas.

ATRATIVIDADE DO NEGÓCIO

Para a reflexão inicial sobre a **ATRATIVIDADE DO NEGÓCIO**, é importante avaliar:

- **GRAU DE NECESSIDADE (DEMANDAS) DOS POTENCIAIS COMPRADORES.** Foram considerados 3 níveis de necessidade: alto, médio e baixo.

- **GRAU DE DISPONIBILIDADE (OU NÚMERO DE FORNECEDORES POTENCIAIS NO MUNICÍPIO) POR SEGMENTO DE NEGÓCIO.** Foram considerados 3 níveis de disponibilidade: alto, médio e baixo.

- **GRAU DE QUALIFICAÇÃO DAS EMPRESAS IDENTIFICADAS NO MUNICÍPIO.** Foram considerados 3 níveis de qualificação: empresas com limitações, empresas aptas e empresas qualificadas.



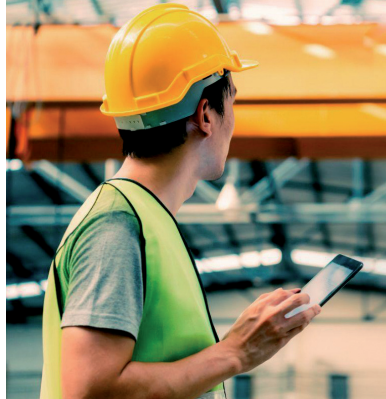
SEGMENTOS DE NEGÓCIOS

MANUTENÇÃO VEICULAR:

CARROS, EMPILHADEIRAS,
GUINDASTES, PONTES-ROLANTES,
CAMINHÕES E TRATORES



INSUMOS E MATERIAIS



SERVIÇOS TERCEIRIZADOS:

LOCAÇÃO, MANUTENÇÃO
E FORNECIMENTO DE
MÁQUINAS E EQUIPAMENTOS



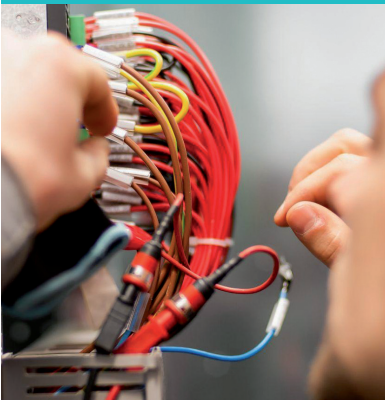
TRANSPORTE E LOGÍSTICA



MECÂNICA NÃO VEICULAR (MANUTENÇÃO)



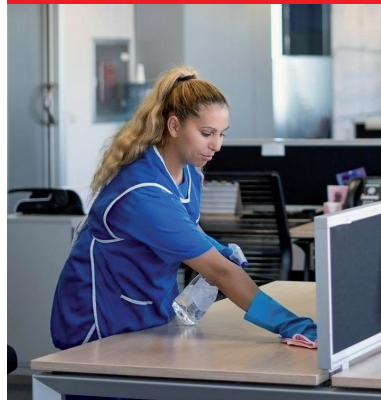
MANUTENÇÃO ELÉTRICA



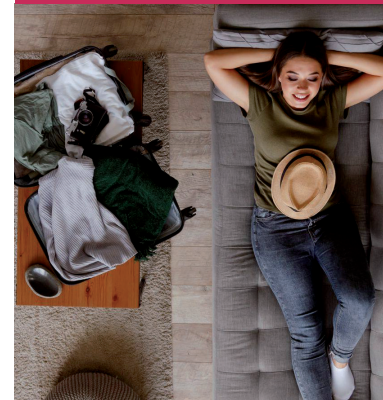
SERVIÇOS MÉDICOS, LABORATORIAIS E DE SEGURANÇA DO TRABALHO



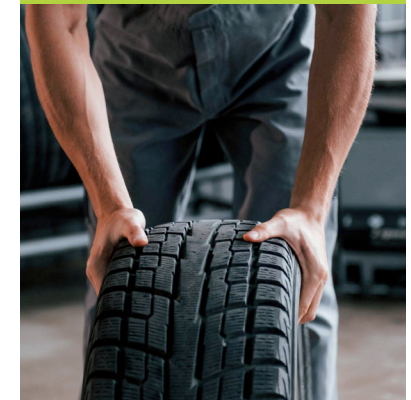
PRESTAÇÃO DE SERVIÇOS



HOSPEDAGEM E ALOJAMENTO

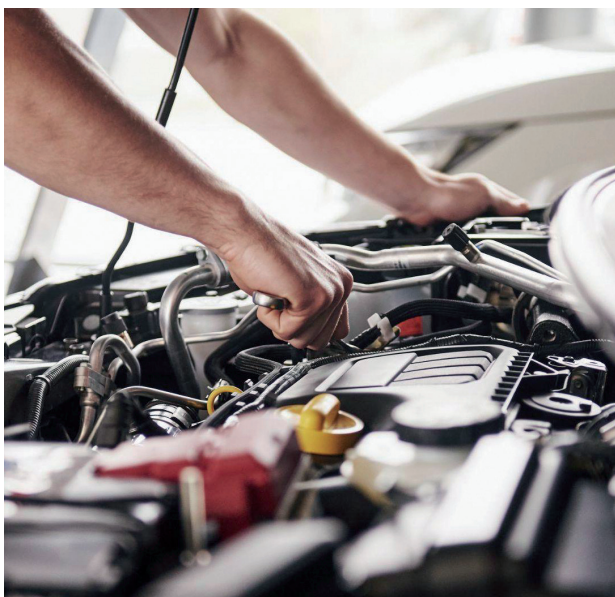


DEMANDAS EXTRAS OU ESPECIAIS



MANUTENÇÃO VEICULAR

CARROS, EMPILHADEIRAS,
GUINDASTES,
PONTES-ROLANTES,
CAMINHÕES E TRATORES



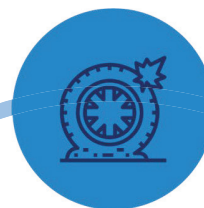
FUNILARIA



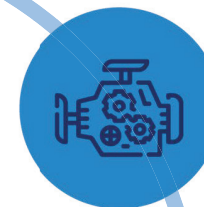
TAPEÇARIA E
LAVA A JATO



BORRACHARIA

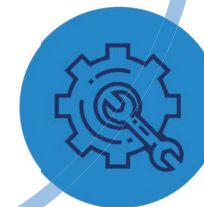


RETÍFICA DE
MOTORES

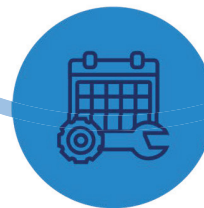


6
ATIVIDADES

MANUTENÇÃO
PREVENTIVA
(LEVES)

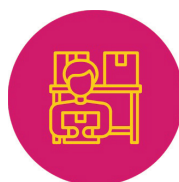


MANUTENÇÃO
PREVENTIVA
(PESADOS)



MANUTENÇÃO VEICULAR

ATRATIVIDADE DO NEGÓCIO



GRAU DE QUALIFICAÇÃO

ATIVIDADE	GRAU DE NECESSIDADE	GRAU DE DISPONIBILIDADE	EMPRESAS QUALIFICADAS	EMPRESAS APTAS	EMPRESAS C/ LIMITAÇÕES
BORRACHARIA	ALTO	BAIXO	INEXISTENTES	4 EMPRESAS	4 EMPRESAS
FUNILARIA	MÉDIO	BAIXO	INEXISTENTES	INEXISTENTES	INEXISTENTES
RETÍFICA DE MOTORES	ALTO	BAIXO	INEXISTENTES	INEXISTENTES	INEXISTENTES
MANUTENÇÃO* (LEVES)	ALTO	BAIXO	1 EMPRESA	15 EMPRESAS	6 EMPRESAS
MANUTENÇÃO* (PESADOS)	ALTO	BAIXO	INEXISTENTES	4 EMPRESAS	3 EMPRESAS
TAPEÇARIA E LAVA A JATO	ALTO	BAIXO	1 EMPRESA	3 EMPRESAS	1 EMPRESA

*MANUTENÇÃO PREVENTIVA

2
EMPRESAS

26
EMPRESAS

14
EMPRESAS

INSUMOS E MATERIAIS



INSUMOS E MATERIAIS

ATRATIVIDADE DO NEGÓCIO



GRAU DE QUALIFICAÇÃO

ATIVIDADE	GRAU DE NECESSIDADE	GRAU DE DISPONIBILIDADE	EMPRESAS QUALIFICADAS	EMPRESAS APTAS	EMPRESAS C/ LIMITAÇÕES
MONTAGEM MECÂNICA E INDUSTRIAL	ALTO	BAIXO	INEXISTENTES	INEXISTENTES	INEXISTENTES
MÁQUINAS, FERRAMENTAS PORTÁTEIS E DE BANCADA	MÉDIO	BAIXO	1 EMPRESA	5 EMPRESAS	2 EMPRESAS
LUBRIFICANTES	ALTO	BAIXO	1 EMPRESA	5 EMPRESAS	2 EMPRESAS
CONSUMÍVEIS	ALTO	BAIXO	1 EMPRESA	3 EMPRESAS	1 EMPRESA
CORREIAS DE TRANSMISSÃO	ALTO	BAIXO	INEXISTENTES	INEXISTENTES	INEXISTENTES
MATERIAIS ELÉTRICOS	BAIXO	BAIXO	1 EMPRESA	6 EMPRESAS	INEXISTENTES
MATERIAIS HIDRÁULICOS	MÉDIO	BAIXO	1 EMPRESA	2 EMPRESAS	1 EMPRESA
MATERIAIS DE CONSTRUÇÃO E PEDREIRAS	BAIXO	BAIXO	4 EMPRESAS	3 EMPRESAS	1 EMPRESA
COMBUSTÍVEIS	MÉDIO	BAIXO	1 EMPRESA	4 EMPRESAS	INEXISTENTES
EPIs, EPCs e UNIFORMES	ALTO	BAIXO	2 EMPRESAS	6 EMPRESAS	2 EMPRESAS
MANUTENÇÃO RURAL	BAIXO	BAIXO	1 EMPRESA	3 EMPRESAS	1 EMPRESA
DEFENSIVOS E FERTILIZANTES	BAIXO	BAIXO	INEXISTENTES	INEXISTENTES	2 EMPRESAS
SERVIÇOS DE APOIO À SILVICULTURA E COLHEITA	MÉDIO	MÉDIO	INEXISTENTES	7 EMPRESAS	4 EMPRESAS

13
EMPRESAS

43
EMPRESAS

16
EMPRESAS

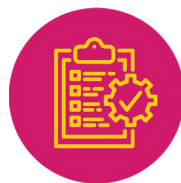
SERVIÇOS TERCEIRIZADOS

LOCAÇÃO, MANUTENÇÃO
E FORNECIMENTO
DE MÁQUINAS E
EQUIPAMENTOS



SERVIÇOS TERCEIRIZADOS

LOCAÇÃO, MANUTENÇÃO E FORNECIMENTO DE MÁQUINAS E EQUIPAMENTOS



ATRATIVIDADE DO NEGÓCIO

GRAU DE QUALIFICAÇÃO

ATIVIDADE	GRAU DE NECESSIDADE	GRAU DE DISPONIBILIDADE	EMPRESAS QUALIFICADAS	EMPRESAS APTAS	EMPRESAS C/LIMITAÇÕES
LIMPEZA INDUSTRIAL	BAIXO	BAIXO	INEXISTENTES	1 EMPRESA	1 EMPRESA
ANDAIMES	BAIXO	BAIXO	INEXISTENTES	1 EMPRESA	INEXISTENTES
AR-CONDICIONADO	MÉDIO	BAIXO	INEXISTENTES	INEXISTENTES	INEXISTENTES
ELEVADORES	BAIXO	BAIXO	INEXISTENTES	INEXISTENTES	INEXISTENTES
COMPRESSORES	BAIXO	BAIXO	INEXISTENTES	INEXISTENTES	INEXISTENTES
EQUIPAMENTOS DE LABORATÓRIO	BAIXO	BAIXO	INEXISTENTES	INEXISTENTES	INEXISTENTES
PROCESSAMENTO DE CASCAS E TORETES	BAIXO	BAIXO	INEXISTENTES	INEXISTENTES	INEXISTENTES
FERRAMENTARIA	BAIXO	BAIXO	INEXISTENTES	INEXISTENTES	INEXISTENTES



TRANSPORTE E LOGÍSTICA

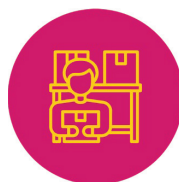


OPERADOR
LOGÍSTICO



TRANSPORTE E LOGÍSTICA

ATRATIVIDADE DO NEGÓCIO



GRAU DE QUALIFICAÇÃO

ATIVIDADE	GRAU DE NECESSIDADE	GRAU DE DISPONIBILIDADE	EMPRESAS QUALIFICADAS	EMPRESAS APTAS	EMPRESAS C/LIMITAÇÕES
TRANSPORTE DE CARGAS EM GERAL	↓ BAIXO	↓ BAIXO	INEXISTENTES	INEXISTENTES	INEXISTENTES
LOGÍSTICA	↕ MÉDIO	↓ BAIXO	INEXISTENTES	3 EMPRESAS	1 EMPRESA
SERVIÇOS DE TRANSPORTE	↓ BAIXO	↓ BAIXO	INEXISTENTES	4 EMPRESAS	1 EMPRESA
OPERADOR LOGÍSTICO	↓ BAIXO	↓ BAIXO	1 EMPRESA	INEXISTENTES	INEXISTENTES

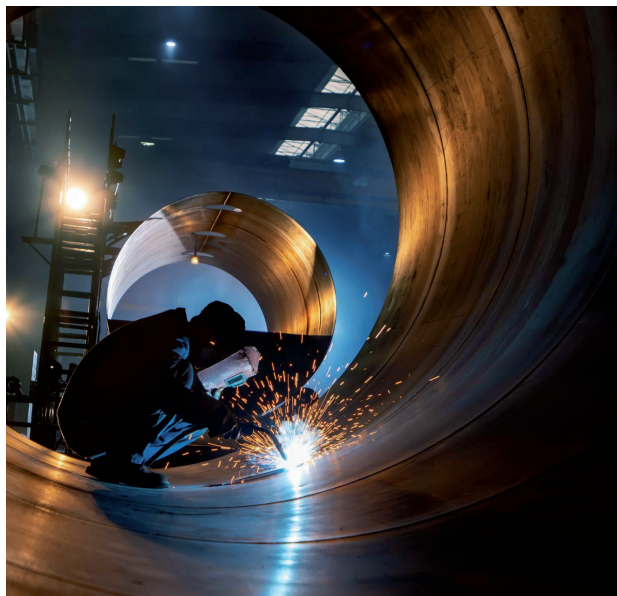
2
EMPRESAS

7
EMPRESAS

2
EMPRESAS

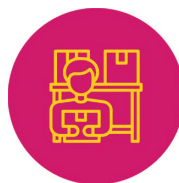
MECÂNICA NÃO VEICULAR

MANUTENÇÃO



MECÂNICA NÃO VEICULAR

ATRATIVIDADE DO NEGÓCIO

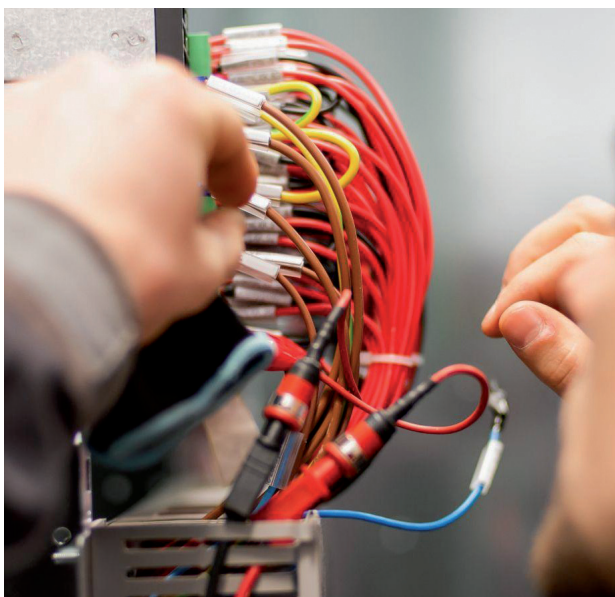


GRAU DE QUALIFICAÇÃO

ATIVIDADE	GRAU DE NECESSIDADE	GRAU DE DISPONIBILIDADE	EMPRESAS QUALIFICADAS	EMPRESAS APTAS	EMPRESAS C/LIMITAÇÕES
CALDEIRARIA	ALTO	BAIXO	INEXISTENTES	4 EMPRESAS	1 EMPRESA
USINAGEM	ALTO	BAIXO	INEXISTENTES	3 EMPRESAS	1 EMPRESA
TUBISTAS	BAIXO	BAIXO	INEXISTENTES	INEXISTENTES	INEXISTENTES
HIDROJATEAMENTO	BAIXO	BAIXO	INEXISTENTES	1 EMPRESA	INEXISTENTES

0
EMPRESAS
8
EMPRESAS
2
EMPRESAS

MANUTENÇÃO ELÉTRICA

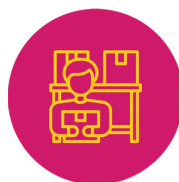


MANUTENÇÃO ELÉTRICA E INSTRUMENTAÇÃO EM GERAL



MANUTENÇÃO ELÉTRICA

ATRATIVIDADE DO NEGÓCIO

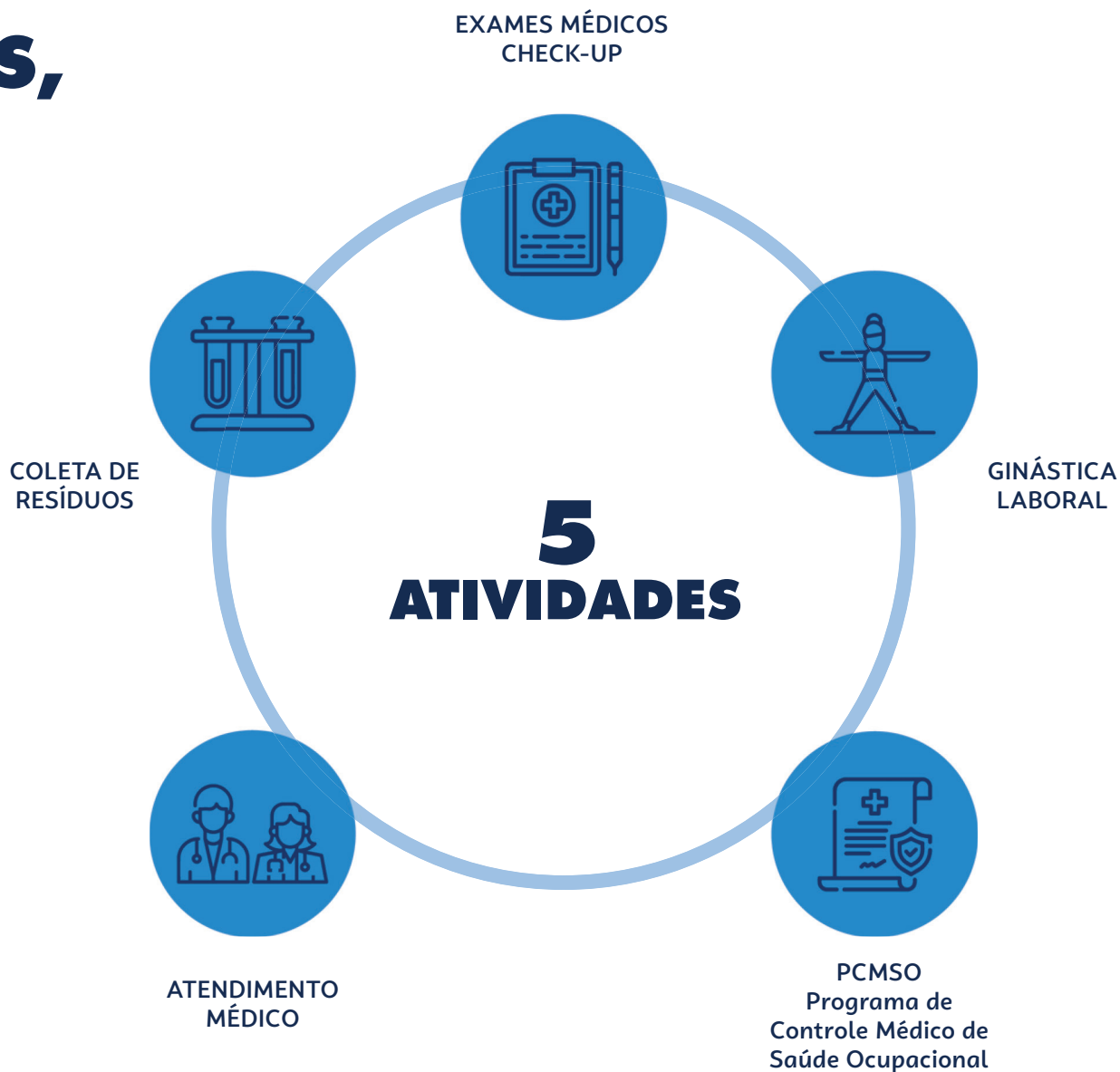


GRAU DE QUALIFICAÇÃO

ATIVIDADE	GRAU DE NECESSIDADE	GRAU DE DISPONIBILIDADE	EMPRESAS QUALIFICADAS	EMPRESAS APTAS	EMPRESAS C/ LIMITAÇÕES
ILUMINAÇÃO PREDIAL	↕ MÉDIO	↓ BAIXO	■ INEXISTENTES	■ 1 EMPRESA	■ INEXISTENTES
MANUTENÇÃO	↑ ALTO	↓ BAIXO	■ INEXISTENTES	■ INEXISTENTES	■ INEXISTENTES
DISPOSITIVOS PARA ILUMINAÇÃO DE EMERGÊNCIA	↓ BAIXO	↓ BAIXO	■ INEXISTENTES	■ INEXISTENTES	■ INEXISTENTES
MANUTENÇÃO ELÉTRICA E INSTRUMENTAÇÃO EM GERAL	↓ BAIXO	↓ BAIXO	■ INEXISTENTES	■ 2 EMPRESAS	■ INEXISTENTES

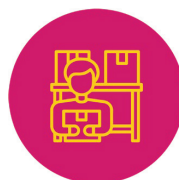
0
EMPRESAS
3
EMPRESAS
0
EMPRESAS

SERVIÇOS MÉDICOS, LABORATORIAIS E DE SEGURANÇA DO TRABALHO



SERVIÇOS MÉDICOS, LABORATORIAIS E DE SEGURANÇA DO TRABALHO

ATRATIVIDADE
DO NEGÓCIO



GRAU DE QUALIFICAÇÃO

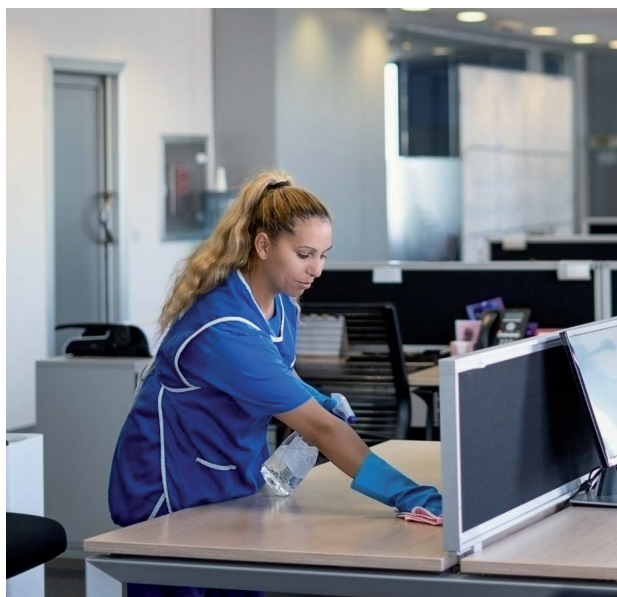
ATIVIDADE	GRAU DE NECESSIDADE	GRAU DE DISPONIBILIDADE	EMPRESAS QUALIFICADAS	EMPRESAS APTAS	EMPRESAS C/ LIMITAÇÕES
EXAMES MÉDICOS - CHECK-UP	ALTO	BAIXO	1 EMPRESA	4 EMPRESAS	INEXISTENTES
GINÁSTICA LABORAL	BAIXO	BAIXO	INEXISTENTES	1 EMPRESA	INEXISTENTES
PCMSO	ALTO	BAIXO	INEXISTENTES	3 EMPRESAS	INEXISTENTES
ATENDIMENTO MÉDICO	ALTO	BAIXO	INEXISTENTES	2 EMPRESAS	INEXISTENTES
COLETA DE RESÍDUOS LABORATORIAIS	BAIXO	BAIXO	INEXISTENTES	INEXISTENTES	INEXISTENTES

1
EMPRESA

10
EMPRESAS

0
EMPRESAS

PRESTAÇÃO DE SERVIÇOS



PRESTAÇÃO DE SERVIÇOS

ATRATIVIDADE DO NEGÓCIO



GRAU DE QUALIFICAÇÃO

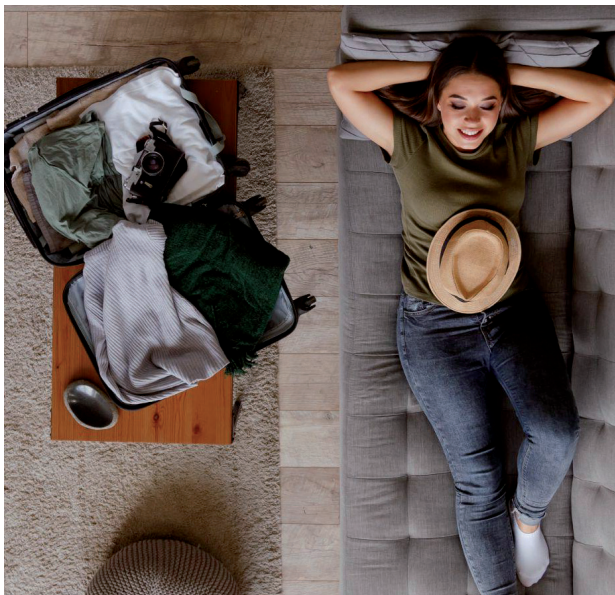
ATIVIDADE	GRAU DE NECESSIDADE	GRAU DE DISPONIBILIDADE	EMPRESAS QUALIFICADAS	EMPRESAS APTAS	EMPRESAS C/ LIMITAÇÕES
SERVIÇO DE GUINCHO	↕ MÉDIO	↓ BAIXO	INEXISTENTES	1 EMPRESA	INEXISTENTES
PREDIAL	↕ MÉDIO	↓ BAIXO	INEXISTENTES	INEXISTENTES	INEXISTENTES
ENGENHARIA	↓ BAIXO	↓ BAIXO	INEXISTENTES	INEXISTENTES	1 EMPRESA
CONSTRUÇÃO CIVIL	↑ ALTO	↓ BAIXO	1 EMPRESA	1 EMPRESA	1 EMPRESA
EXTINTORES DE INCÊNDIO	↑ ALTO	↓ BAIXO	2 EMPRESAS	6 EMPRESAS	2 EMPRESAS
HIDROVÁCUO	↓ BAIXO	↓ BAIXO	INEXISTENTES	1 EMPRESA	INEXISTENTES
SEGURANÇA PATRIMONIAL	↕ MÉDIO	↓ BAIXO	INEXISTENTES	INEXISTENTES	1 EMPRESA
LAVANDERIA INDUSTRIAL	↑ ALTO	↓ BAIXO	INEXISTENTES	2 EMPRESAS	INEXISTENTES
FORNECIMENTO DE ÁGUA POTÁVEL	↕ MÉDIO	↓ BAIXO	1 EMPRESA	INEXISTENTES	INEXISTENTES
GESTÃO DE RESÍDUOS	↕ MÉDIO	↓ BAIXO	INEXISTENTES	INEXISTENTES	INEXISTENTES
INTERNET	↑ ALTO	↓ BAIXO	INEXISTENTES	2 EMPRESAS	INEXISTENTES
ALIMENTAÇÃO	↑ ALTO	↓ BAIXO	INEXISTENTES	9 EMPRESAS	3 EMPRESAS
SERVIÇOS DE TI	↕ MÉDIO	↓ BAIXO	1 EMPRESA	INEXISTENTES	INEXISTENTES
LIMPEZA ADMINISTRATIVA	↕ MÉDIO	↓ BAIXO	INEXISTENTES	1 EMPRESA	1 EMPRESA
CONSULTORIAS ESPECIALIZADAS	↓ BAIXO	↓ BAIXO	INEXISTENTES	3 EMPRESAS	INEXISTENTES

5
EMPRESAS

26
EMPRESAS

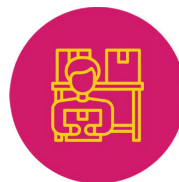
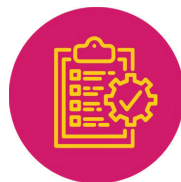
9
EMPRESAS

HOSPEDAGEM E ALOJAMENTO



HOSPEDAGEM E ALOJAMENTO

ATRATIVIDADE DO NEGÓCIO



GRAU DE QUALIFICAÇÃO

ATIVIDADE	GRAU DE NECESSIDADE	GRAU DE DISPONIBILIDADE	EMPRESAS QUALIFICADAS	EMPRESAS APTAS	EMPRESAS C/ LIMITAÇÕES
HOTÉIS	↑ ALTO	↓ BAIXO	■ INEXISTENTES	■ 9 EMPRESAS	■ 5 EMPRESAS
RESIDENCIAIS	↑ ALTO	↓ BAIXO	■ INEXISTENTES	■ INEXISTENTES	■ INEXISTENTES
ALOJAMENTOS	↑ ALTO	↓ BAIXO	■ INEXISTENTES	■ 3 EMPRESAS	■ 2 EMPRESAS

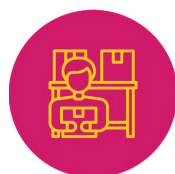
0 EMPRESA
12 EMPRESAS
7 EMPRESAS

DEMANDAS EXTRAS OU ESPECIAIS



DEMANDAS EXTRAS OU ESPECIAIS

ATRATIVIDADE DO NEGÓCIO

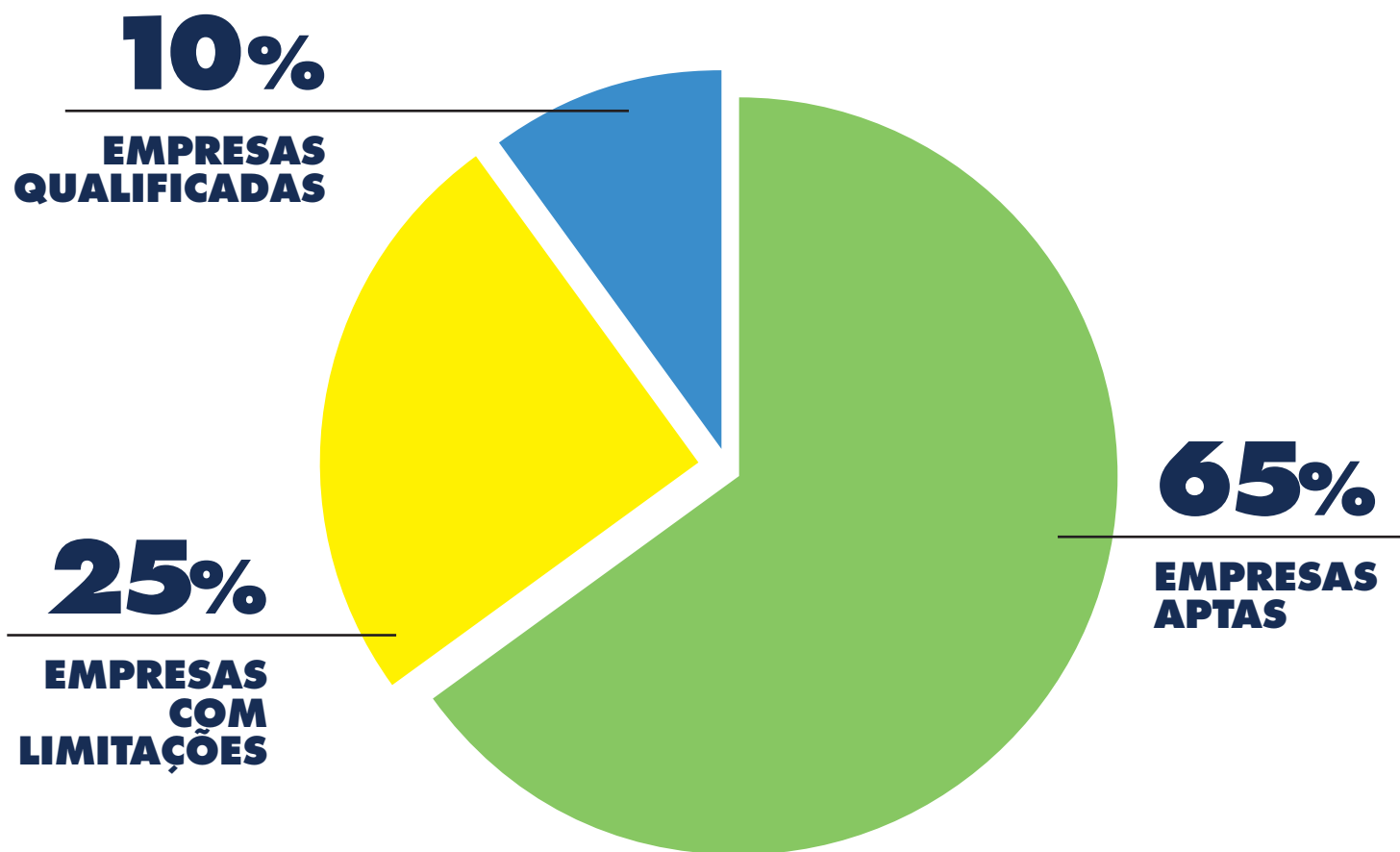


ATIVIDADE	GRAU DE NECESSIDADE	GRAU DE DISPONIBILIDADE	GRAU DE QUALIFICAÇÃO		
			EMPRESAS QUALIFICADAS	EMPRESAS APTAS	EMPRESAS C/LIMITAÇÕES
SUPRIMENTOS DE ESCRITÓRIO	↕ MÉDIO	↓ BAIXO	INEXISTENTES	1 EMPRESA	INEXISTENTES
COMUNICAÇÃO VISUAL	↕ MÉDIO	↓ BAIXO	INEXISTENTES	1 EMPRESA	1 EMPRESA
PRODUTOS DE LIMPEZA	↕ MÉDIO	↓ BAIXO	INEXISTENTES	INEXISTENTES	2 EMPRESAS
SUPRIMENTOS DE PNEUS	↑ ALTO	↓ BAIXO	INEXISTENTES	5 EMPRESAS	2 EMPRESAS
EQUIPAMENTOS DE PULVERIZAÇÃO	↑ ALTO	↓ BAIXO	INEXISTENTES	1 EMPRESA	INEXISTENTES
CHAPARIA	↑ ALTO	↓ BAIXO	INEXISTENTES	INEXISTENTES	INEXISTENTES

0
EMPRESAS
8
EMPRESAS
5
EMPRESAS

RIBAS DO RIO PARDO

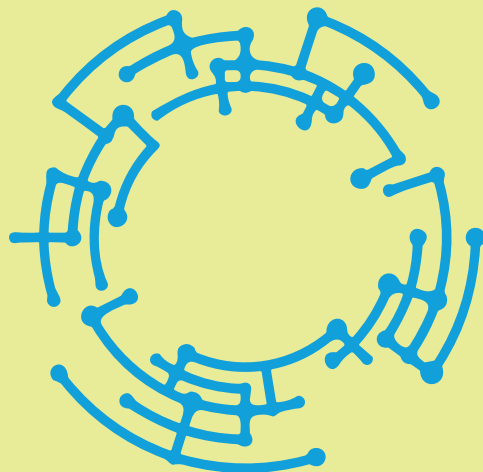
SÍNTESE DOS NÚMEROS



A PREPARAÇÃO NECESSÁRIA

*"Sorte é o encontro
da oportunidade
com a preparação."*

Anthony Robbins



CONEXÕES CORPORATIVAS



É o canal de entrada das **MÉDIAS E GRANDES EMPRESAS** no Sistema SEBRAE.

A estratégia utiliza o poder de compra para induzir competitividade ao longo da cadeia de fornecimento.

As linhas de atuação permeiam desde a qualificação dos fornecedores, equalização de tecnologia até a inovação aberta voltada para as soluções, melhoria de processos e novos modelos de negócios.

VERTICAIS



ENCADEAR SUMMIT



ENCADEAMENTO PRODUTIVO



ENCADEAMENTO PRODUTIVO

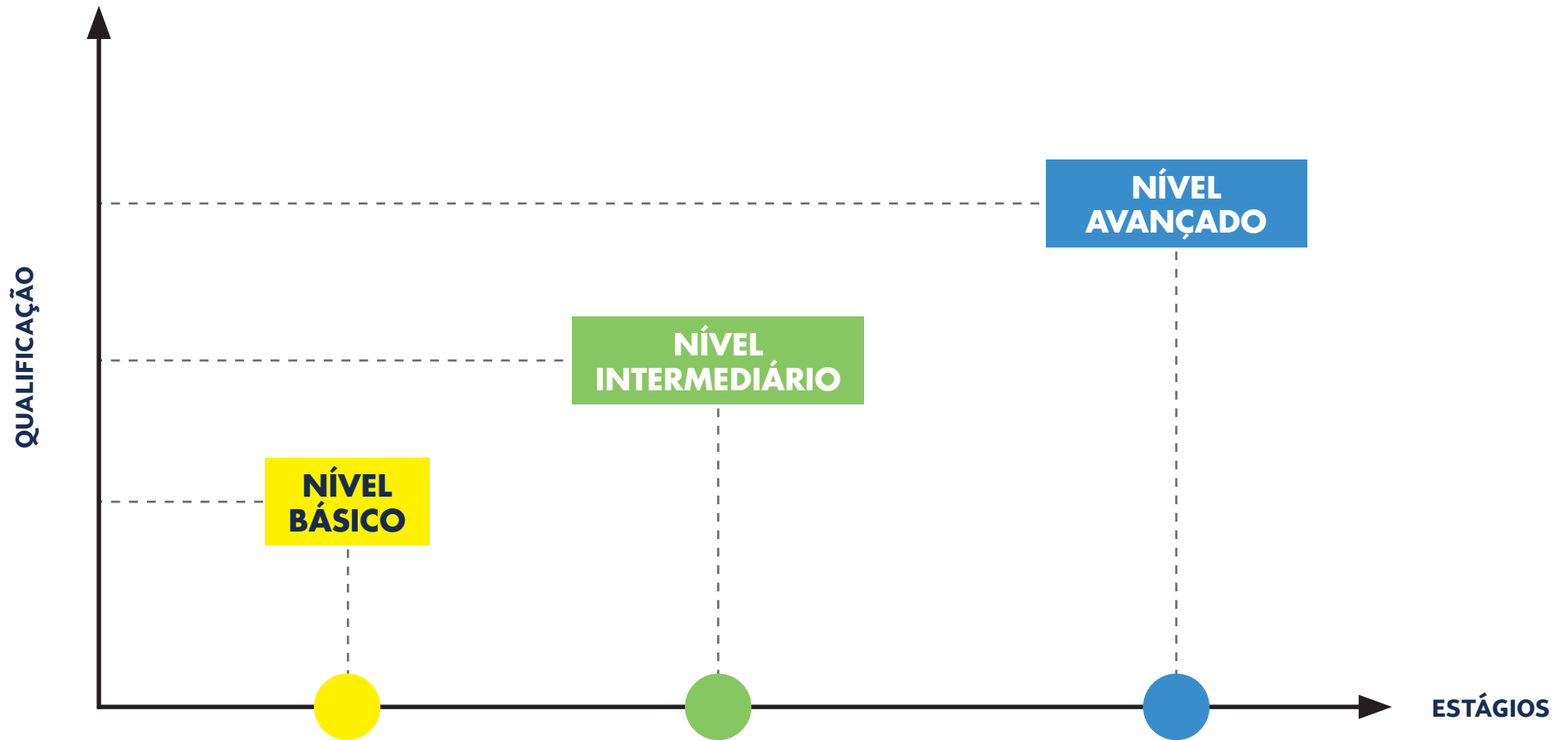


Encadeamentos Produtivos, para efeito da atuação do SEBRAE, são relacionamentos cooperativos, de longo prazo e mutuamente atrativos, que se estabelecem entre grandes companhias e pequenas empresas de sua cadeia de valor, com a finalidade de adequar estas últimas aos requisitos das grandes e facilitar a realização de negócios entre elas, melhorando a competitividade das pequenas, das grandes companhias e da cadeia de valor como um todo.

Quadro 5: A lógica da atuação em Encadeamento Produtivo.
Fonte Encadeamento Produtivo: estratégia para atuação do Sistema SEBRAE. Brasília: SEBRAE, 2012;

Fonte: ALLEGRETTI, R.; BORGES, E.; CASSEMIRO, F.; PERLINGEIRO, R.; SANCHES, K.
Encadeamento Produtivo: estratégia para atuação do Sistema SEBRAE. Brasília: SEBRAE, 2012.

A TRILHA E O DESENVOLVIMENTO DO FORNECEDOR



CONTROLAR A GESTÃO

AUMENTAR A PRODUTIVIDADE

PLANEJAR E ORGANIZAR PARA O CRESCIMENTO



Para saber mais sobre
o programa, **aponte a
câmera do seu celular
para o QR Code:**

